



Lime-A-Way Extra

Hoog presterende vloeibare ontkalker

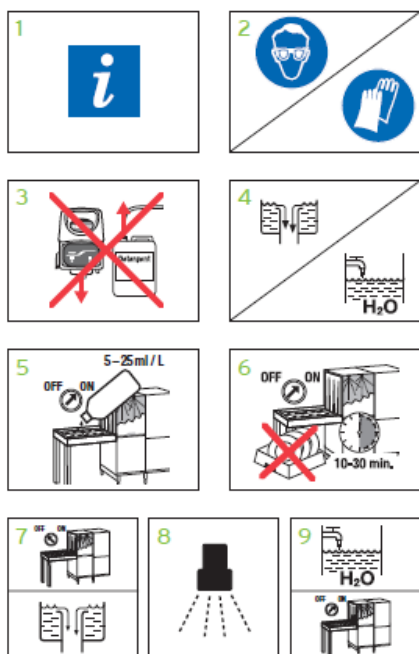
Lime-A-Way Extra, breekt de hardnekkigste kalkafzettingen af. Ideaal voor het ontkalken van industriële vaatwasmachines. Kalkopbouw in industriële vaatwasmachines reduceert de waskracht en spoelwerking en verhoogt de energie kosten. Regelmatig gebruik volgens Ecolab instructies handhaaft de optimale effectiviteit. **Lime-A-Way Extra** niet gebruiken op koperen en zinken legeringen, poreus email of marmeren oppervlakken.

Schoon – Geconcentreerde zure formule breekt hardnekkige kalkafzettingen af
Veilig – Snelle ontkalking

Efficiënt - Polyvalent : ontkalker voor meerder oppervlakke.n détartage de nombreuses surfaces. Regelmatig gebruik handhaaft de optimale effectiviteit van de vaatwasmachines.



GEBRUIKSAANWIJZING



- 1 Raadpleeg het hygiëneplan of productetiket voor meer gedetailleerde productinformatie.
- 2 Draag gepaste veiligheidskledij bij gebruik van het product.

ONTKALKEN VAATWASMACHINE:

- 3 Schakel zeepdosering uit.
- 4 Vul de machine voor 3 / 4 met water.
- 5 Voeg 5-25ml **Lime-A-Way Extra** per liter water toe, afhankelijk van kalkopbouw.
- 6 Start de machine en laat de machine werken tot alle kalkaanslag is verdwenen.
- 7 Stop de machine en laat leeglopen.
- 8 Spoel na met schoon water.
- 9 Hervul de machine met schoon water. Start de machine, laat even werken, stel vervolgens de zeepdosering weer in werking.

Ontkalken van andere materialen :

- 1) Maak een oplossing **Lime-A-Way Extra** van 5 - 25 ml/l in functie van de bevuilding.
- 2) Laat de materialen inweken.
- 3) Spoel na met schoon water en was in de vaatwasmachine.

OPMERKINGEN

Uitsluitend voor professioneel gebruik!

VEILIGHEID

Niet mengen met andere producten!

Niet gebruiken op koperen en zinken legeringen, poreus email of marmeren oppervlakken.

Voor verdere informatie en veiligheidsinstructies, raadpleeg het productetiket en het veiligheidsinformatieblad.

OPSLAG

Bewaren in de originele verpakking aan een temperatuur tussen 10° en 30°C.

VERPAKKING

2 x 5 L