



# MAXX Into Citrus2

DAGELIJKSE EN PERIODIEKE SANITAIRREINIGER MET CITRUSGEUR

Zeer geconcentreerd product, vrij van CLP gevarensymbolen\*, waardoor minder veiligheidstraining, documentatie, opslag en verwante kosten nodig zijn.

## Prestaties

- De krachtige combinatie van zuurgebaseerde detergenten verwijdert effectief kalk, urine en alle sanitairspecifieke vervuiling
- Met name geschikt voor drukke toiletruimtes
- Laat na reiniging een frisse citroengeur achter

## Efficiëntie

- Verwijdering van kalk en sanitairspecifieke vervuiling in één keer
- Effectief in lage concentratie (vanaf 0,5%) om de reinigingskosten te verminderen

## Veiligheid

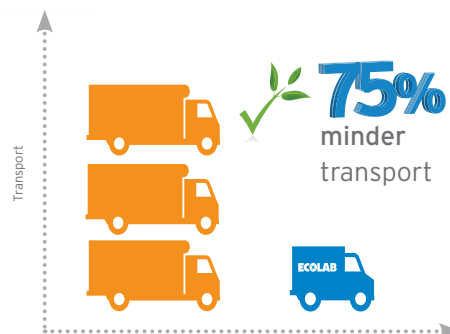
- Materiaalvriendelijke formule voor gebruik op zuurbestendige oppervlakken
- Geen CLP-etikettering, dus geen persoonlijke beschermingsmiddelen nodig
- Kleurcoderingen verzekeren dat u het juiste product gebruikt voor de juiste reinigingstaak



\* Volgens CLP-wetgeving

## Duurzaamheid

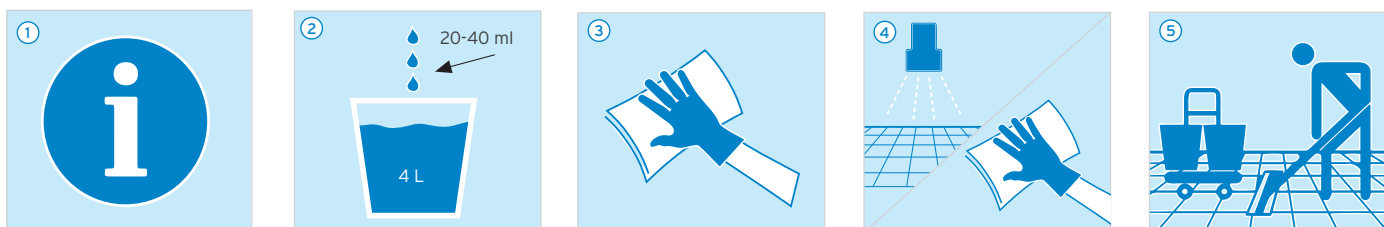
- ▶ Zeer geconcentreerde formules waardoor minder transport nodig is.



## Toepassingsgebied

- ▶ Voor onderhoudsreiniging van alle zuurbestendige oppervlakken en vloeren in badkamers met hard water.

## Gebruiksaanwijzingen:



1. Controleer het hygiëneplan voor gedetailleerde gebruiksinformatie.
2. Verdun 20-40 ml MAXX Into Citrus2 met 4 L water. Gebruik onverdund op hardnekkig vuil.
3. Breng de reinigungsoplossing op een microvezeldoekje of spons aan. Veeg het oppervlak schoon. Wij raden u aan MAXX Into Citrus2 met kleurgecodeerde Polifix microvezeldoekjes te gebruiken om kruisbesmetting te voorkomen.
4. Spoel het oppervlak met water of veeg het af met een schoon vochtig doekje.
5. Voor handmatige vloerreiniging raden we aan het product met Ecolab microvezel-mopsystemen te gebruiken.

## SPECIALE OPMERKINGEN / INFORMATIE:

Test vóór gebruik de materiaalverdraagzaamheid op een klein onopvallend oppervlak.

Plaats waarschuwborden 'Let op: natte vloer' en laat ze staan totdat het oppervlak helemaal droog is.

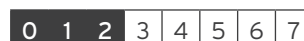
### Alleen voor professioneel gebruik!

Op aanvraag is een veiligheidsinformatieblad voor professionele gebruikers beschikbaar.

## OPSLAGOMSTANDIGHEDEN:

Aanbevolen opslagtemperatuur tussen 0 °C en 40 °C.

### pH-waarde (100%)



| PRODUCT           | ARTIKELNR. | VERPAKKING   |
|-------------------|------------|--------------|
| MAXX Into Citrus2 | 9084580    | 12 x 1L fles |
| MAXX Into Citrus2 | 9084600    | 2 x 5L fles  |